



**efecto.**  
die Betonschreiner.



**Faszination Beton**  
puristische Innen- und Objekteinrichtungen

# Die Betonschreiner

## Jahrelange Liebe.

Seit über einem Jahrzehnt arbeiten wir mit Beton und das mit ungebrochener Begeisterung.

Den gelernten Schreiner und Absolventen der Innenarchitektur Nico Schäfer hat seit seiner Diplomarbeit dieses natürliche Material nicht mehr losgelassen. Damals entdeckte er dünne, aber stabile Betonfassadenplatten und gab ihnen eine neue Bestimmung: aus ihnen entstehen in unserer Manufaktur maßgenaue Möbel für den Innen- und Außenbereich, Kamin- und Wandverkleidungen, Arbeitsflächen und Ausbauten für den Objektbereich. Hier verbinden wir unsere schreinerische Ausbildung, mit den Eigenschaften und Herausforderungen des Betons. Mit großer Liebe zum Detail und Design sägen, schleifen und verkleben wir die Platten. Die so entstandenen filigran oder auch massiv wirkenden Werke aus Beton werden durch den Gebrauch, durch Licht, Zeit und Berührung zu Ihrem persönlichen Unikat.

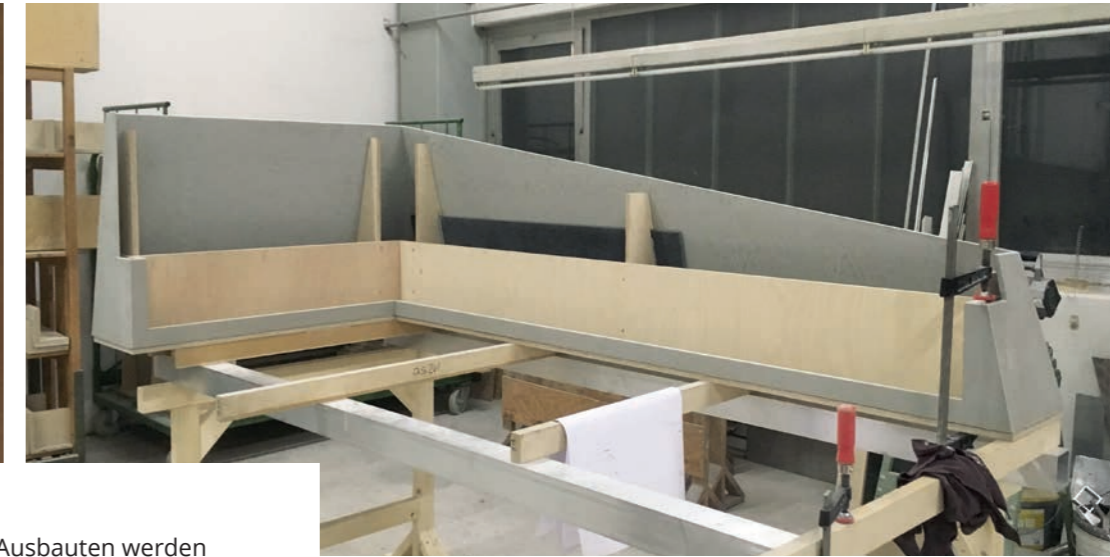
# Unsere Werkstatt

## Der Schreiner ist Maßstab der Dinge.

Wir können unsere schreinerische Herkunft nicht verleugnen und wir wollen es auch nicht. Jedes Element wird bei uns millimetergenau nach Ihren Wünschen gefertigt. Wir lieben es anspruchsvolle Projekte zu realisieren. Egal ob eine komplizierte Theke mit Schrägen oder eine einfache flache Arbeitsplatte – für jedes Stück suchen wir vor dem Zuschnitt die optimale Platte aus unserem Lager aus. Nach der finalen Abnahme wird das fertige Stück für den Transport sicher verpackt.

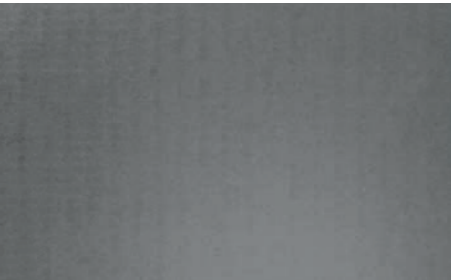


# Unser Beton



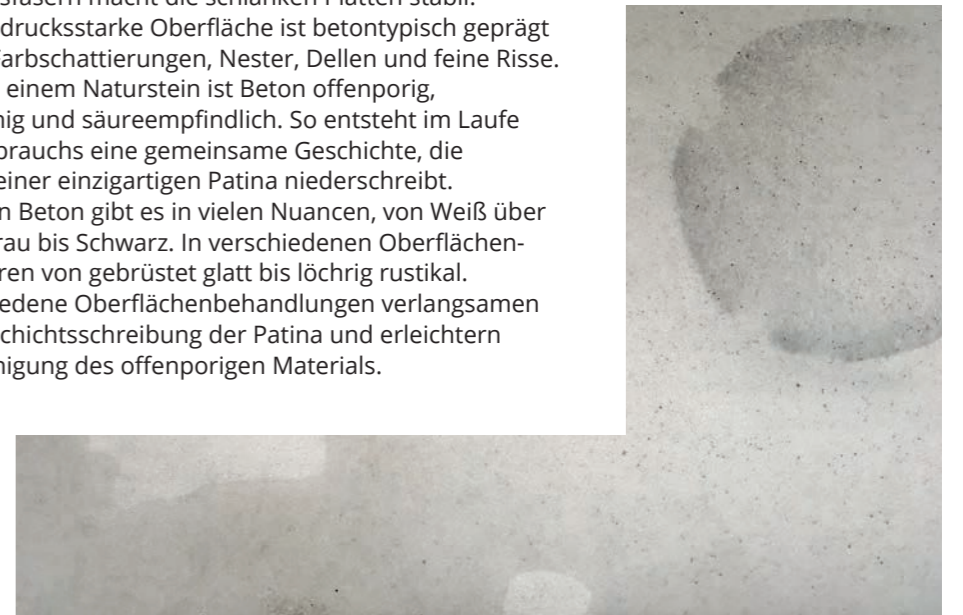
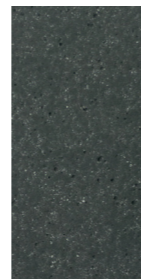
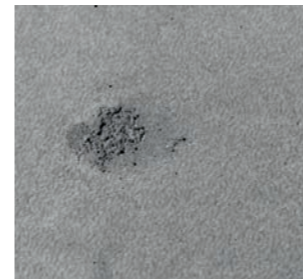
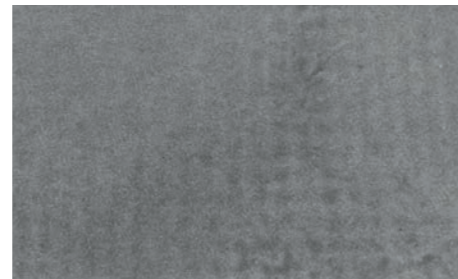
**Leicht.**  
Unsere Elemente und Ausbauten werden aus dünnen stabilen Betonplatten zusammengefügt. Diese Fertigungsweise ähnelt der Herstellung von Holzmöbeln. So entstehen massiv erscheinende Werke mit relativ geringem Gewicht.





### Pur und lebendig!

Unser Beton ist ein ehrlicher Naturstoff. Er besteht aus einfachen mineralischen Rohstoffen – Zement, Sand, Wasser und natürlichen Zuschlägen. Eine Bewehrung aus Glasfasern macht die schlanken Platten stabil. Die ausdrucksstarke Oberfläche ist betontypisch geprägt durch Farbschattierungen, Nester, Dellen und feine Risse. Ähnlich einem Naturstein ist Beton offenporig, saugfähig und säureempfindlich. So entsteht im Laufe des Gebrauchs eine gemeinsame Geschichte, die sich in einer einzigartigen Patina niederschreibt. Unseren Beton gibt es in vielen Nuancen, von Weiß über Silbergrau bis Schwarz. In verschiedenen Oberflächenstrukturen von gebrüstet glatt bis löchrig rustikal. Verschiedene Oberflächenbehandlungen verlangsamen die Geschichtsschreibung der Patina und erleichtern die Reinigung des offenporigen Materials.



## Maßgeschneidert.

Mit einem Auge fürs Detail bauen wir Betonschreiner in der Manufaktur bei Coburg maßgeschneiderte Elemente aus dünnen vorgefertigten Betonplatten.



+ echt

+ lebendig

+ leicht

# Innenausbau und Möbel

+ präzise Verarbeitung

## Vielseitig.

Die Vielseitigkeit unserer Betonplatten zeigt sich deutlich in ihren Einsatzmöglichkeiten.

Sie werden je nach Oberfläche, zu Wandverkleidungen in Bädern, zu Arbeitsplatten in Küchen oder zu hochwertigen Möbeln verarbeitet. Diese Elemente sind so – im Vergleich zu herkömmlich gegossenen Betonmöbelstücken – um ein vielfaches leichter.

Ein weiterer Vorteil, den unsere schreinerische Verarbeitungsweise bietet, ist die relativ kurze Herstellungszeit. Da wir keine Gießform bauen und keinen zeitaufwändigen Aushärtungsprozess abwarten müssen erhalten Sie Ihr maßgeschreinertes Betonelement wesentlich schneller.

Doch wie wird nun ein maßgefertigter Tisch zu Ihrem Unikat? Den Unterschied macht erst das gemeinsame Leben.

Durch die Gebrauchsspuren des Alltags erhält der Beton seine unverwechselbare Patina, seinen Charme und Charakter.

Nach der Liebe auf den ersten Blick, braucht es immer noch seine Zeit bis aus einem Möbelstück das Lieblingsstück wird.

Auch wenn unser Beton besonders ebenmäßig ist, machen ihn doch erst die kleinen Unregelmäßigkeiten spannend.

Diese sind kein Produktmangel, sondern ein Beleg für die Natürlichkeit der Materialien und die handwerkliche Arbeit.

Für eine einfachere Reinigung, v.a. in den Bereichen Bad und Küche versehen wir den Beton mit einer Oberflächenbehandlung. Diese verlangsamt den natürlichen Alterungsprozess und die Entwicklung der Patina.

# schlanke Küchenarbeitsplatte



Private Küche mit 13 mm  
Betonarbeitsplatte und  
Fensterbänken aus Beton.  
Material: Beton Silbergrau, gebürstet  
*Fotos von Fam. Heimbach*



Seit jeher ist die Küche der Mittelpunkt des Hauses. Ein Ort der Kommunikation, des Genusses und der Geselligkeit. So verschieden die Menschen, so unterschiedlich die Anforderungen an die Einrichtung einer modernen Küche.

Aus unseren Betonplatten entstehen flache oder aufgekantete Arbeitsflächen, werden zu Küchenrückwänden, Fensterbänken oder zu ganzen Küchenblöcken.

## Projektanforderung:

- + leicht
- + stabil
- + maßgeschreinert
- + Bauen im Bestand



# massiv wirkende Küchenarbeitsplatte



Private Küche mit aufgekanteter  
Betonarbeitsplatte.  
Material: Beton Schwarz, gebürstet  
*Fotos von efecto gmbh*

# Küchenblock



Küchenblock mit aufgekanteter Betonarbeitsplatte, sowie Beton- und Echtholzfronten.  
Material: Beton Silbergrau, gebürstet in Kombination mit Eiche-Fronten  
Fotos von Steffen Bauer



# Beton im Bad: Komplettverkleidung



In diesen Badezimmern wurde der Beton zu Wand- und Wannerverkleidung, zu Bodenbelag und zu Fensterlaibungen verarbeitet. So wirkt der Raum wie aus einem Guss – ruhig und harmonisch.

## Projektanforderung:

- + stabil
- + maßgeschneidert
- + Feuchtraum geeignet



# Beton im Bad: Komplettverkleidung



Badezimmer Komplettverkleidungen.

Material vorherige Doppelseite:  
Beton Anthrazit, gebürstet

Material diese Doppelseiten:  
Beton Silbergrau, gebürstet

*Fotos von efecto gmbh*



# Bänke, Tische, Sideboards und Feuerstellen

Neben ganzen Raumkonzepten bieten wir auch einzelne Möbelstücke an. Selbstverständlich werden auch diese mit gewohnt hoher Sorgfalt in unserer Manufaktur hergestellt. Ob die Umsetzung Ihrer Ideen oder ein Stück aus unserer Kollektion – auch hier haben Sie die Auswahl aus einer großen Palette an Farbnuancen, Oberflächenstrukturen und Materialkombinationen.

## Projektanforderung:

- + leicht
- + stabil
- + maßgeschreinert
- + feuerfest



+ maßgeschneidert

+ Bauen im Bestand

+ Brandschutzklasse A1 –  
nicht brennbar

# Objekteinrichtung

## Beton gibt Sicherheit

Schulen und Hochschulen benötigen durch die wachsende Anzahl der Schüler und Studenten und dem damit verbundenen Mehrbedarf an Arbeits- und Rückzugsmöglichkeiten immer mehr nutzbaren Raum. Die Lösung für dieses Problem muss oft im Bestand gefunden und realisiert werden. Großzügige Flure und Treppenhäuser bieten sich hierzu an. Aber diese, oft nicht gänzlich genutzten Flächen, dienen zuallererst der Erschließung und somit auch als Flucht- und Rettungswege. Die brandschutztechnischen Anforderungen an Materialien, die in diesem Bereich verwendet werden dürfen, sind sehr hoch und erschweren die Beplanung und Möblierung der Fluchtbereiche.

Unser Beton ist hier unkompliziert, er ist „nicht brennbar“, stabil und leicht und eignet sich so perfekt für diese Räume. Er gehört der Baustoffklasse A1 an und bringt keine weitere Brandlast ins Gebäude – dies kann sich zudem positiv auf die laufenden Kosten der Gebäudeversicherung auswirken.

# Theke und Sideboard in einem Café



Tresenverkleidung und Wandkonsole.  
Material: Beton Silbergrau, gebürstet,  
Fotos von efecto gmbh

Die Besitzer dieses kleinen Cafés in Augsburg zeigen nicht nur bei der Zutaten- und Getränkeauswahl Gespür für das Feine mit hoher Qualität, sondern auch bei der Auswahl der Einrichtungsmaterialien. So durften wir für sie die Thekenverkleidung, eine Wandkonsole und einen U-förmigen Stehtisch aus unseren Betonplatten fertigen.

## Projektanforderung:

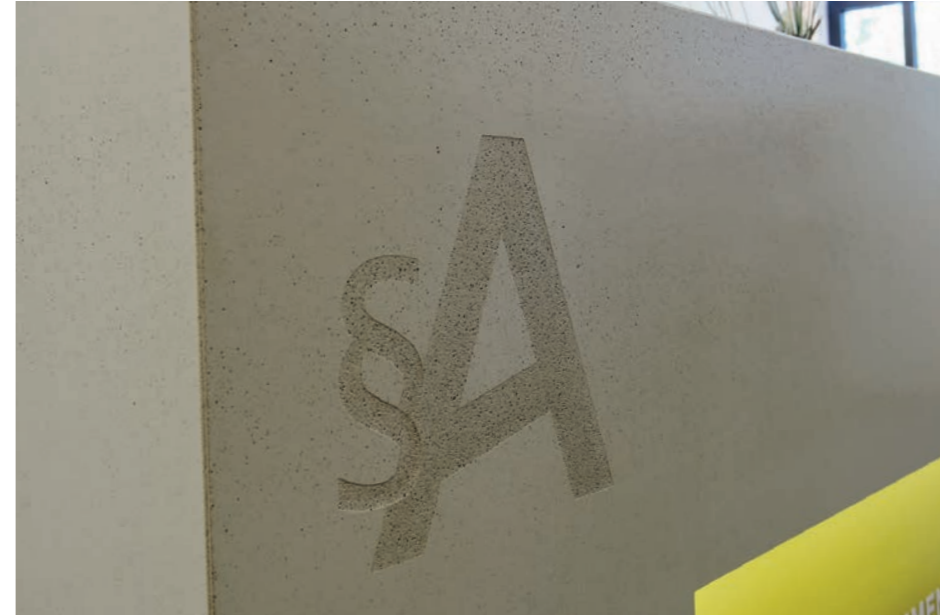
- + leicht
- + stabil
- + maßgeschreinert

# Betontresen mit Glas

Eindrucksvoll und einladend ist der Empfangstresen in der Steuerkanzlei Amberg. Die emaillierte Glasplatte wird angestrahlt von verdeckt im Beton-L verbauten Leuchten. Per Sandstrahler wurde das Logo der Kanzlei in die glatte Oberfläche des Betons eingebracht.

## Projektanforderung:

- + leicht
- + stabil
- + maßgeschreinert
- + Bauen im Bestand

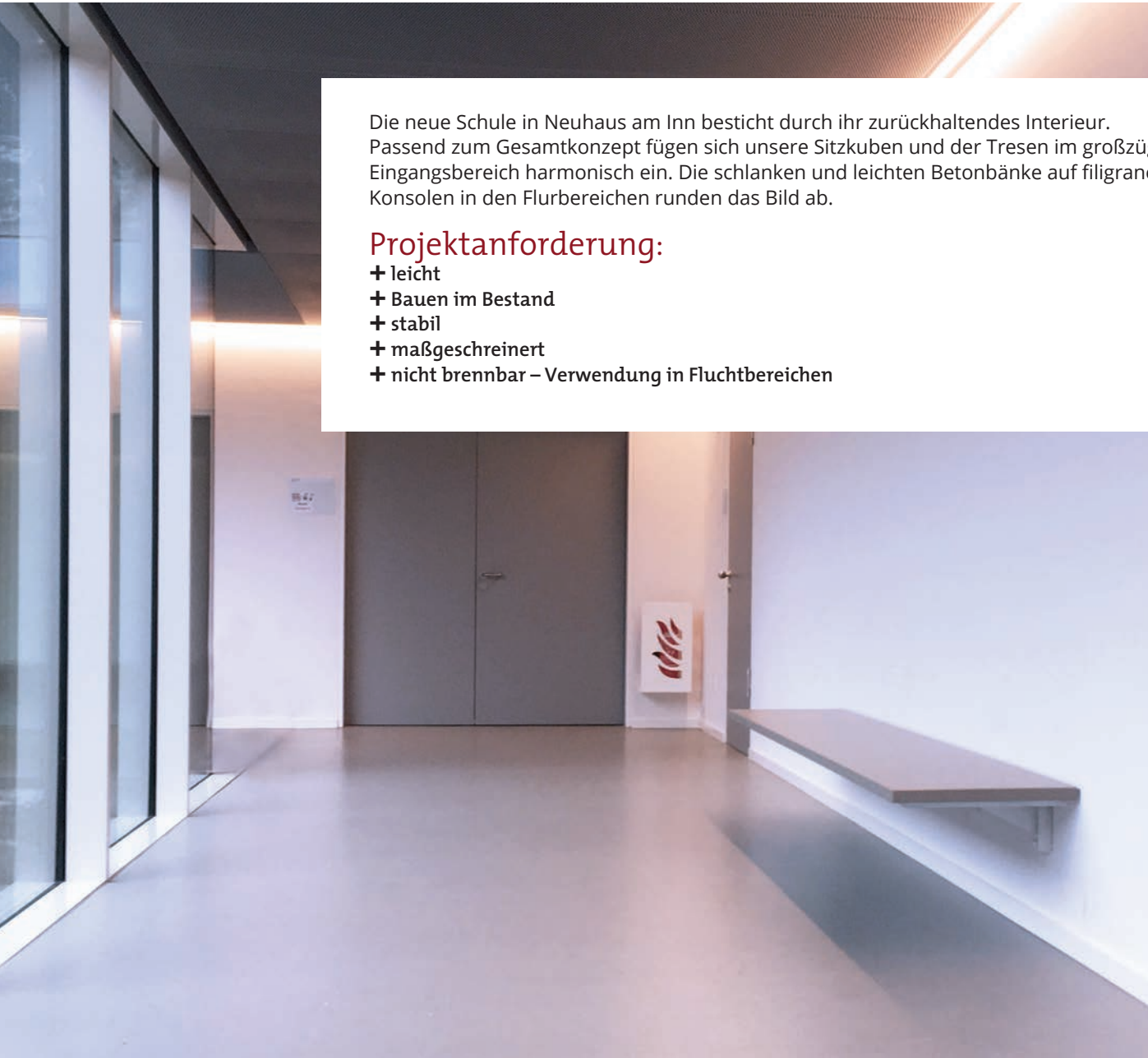


Empfangstheke Steuerkanzlei Amberg.  
Material: Beton Elfenbein, gebürstet,  
in Kombination mit emailliertem Glas  
Fotos von Steffen Bauer



# Aula und Gänge der Schule Neuhaus am Inn

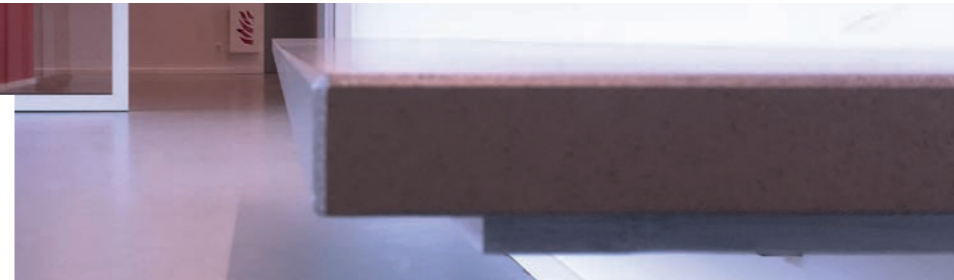




Die neue Schule in Neuhaus am Inn besticht durch ihr zurückhaltendes Interieur. Passend zum Gesamtkonzept fügen sich unsere Sitzkuben und der Tresen im großzügigen Eingangsbereich harmonisch ein. Die schlanken und leichten Betonbänke auf filigranen Konsolen in den Flurbereichen runden das Bild ab.

### Projektanforderung:

- + leicht
- + Bauen im Bestand
- + stabil
- + maßgeschreinert
- + nicht brennbar – Verwendung in Fluchtbereichen



Sitzkuben, Theke und schlanke Bänke an den Gangwänden aus Beton. Material: Beton Silbergrau, gebürstet  
Fotos von efecto gmbh



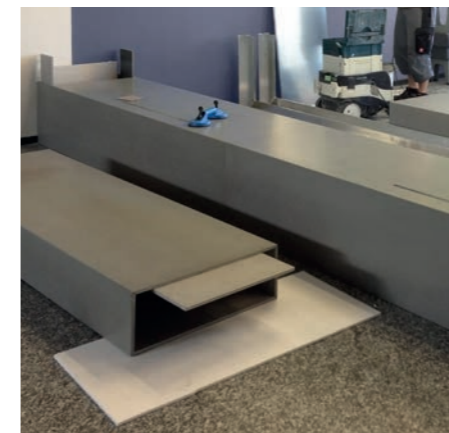
# Arbeitsplätze im Treppenhaus der HS Rosenheim



Durch unsere Betonrahmen mit angebauten Tischen und zugehörigen Hockern gewinnt die Hochschule Rosenheim zusätzliche Arbeits- und Aufenthaltsbereiche.

## Projektanforderung:

- + leicht
- + Bauen im Bestand
- + stabil
- + nicht brennbar – Verwendung in Fluchtbereichen



Rahmen mit Tischen  
und Hockern.  
Material: Beton  
Silbergrau, gebürstet und  
Weiß, gebürstet  
Fotos von efecto gmbh

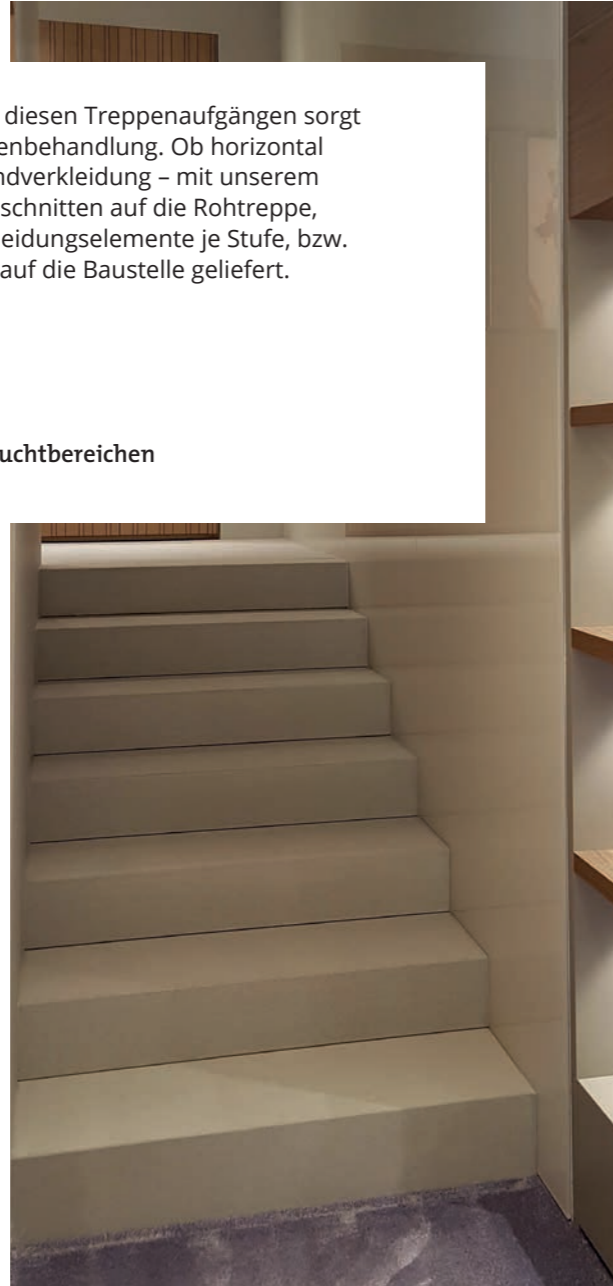
# maßgeschreinerte Treppenstufen

Für ein harmonisches Gesamtbild in diesen Treppenaufgängen sorgt unser robuster Beton mit Oberflächenbehandlung. Ob horizontal als Bodenbelag oder vertikal als Wandverkleidung – mit unserem Beton ist beides möglich. Exakt zugeschnitten auf die Rohtruppe, werden in unserer Manufaktur Verkleidungselemente je Stufe, bzw. Treppenlauf, vorgefertigt und direkt auf die Baustelle geliefert.

## Projektanforderung:

- + Bauen im Bestand
- + stabil
- + maßgeschreinert
- + nicht brennbar – Verwendung in Fluchtbereichen

Treppenstufenverkleidung.  
Material: Beton Silbergrau, sandgestrahlt  
*Fotos von efecto gmbh*



# maßgeschreinerte Treppenstufen



Treppenstufenverkleidung.  
Material: Beton Anthrazit, gebürstet  
*Fotos von efecto gmbh*



# mehr von Ihren Betonschreibern

## Feuerstellen von efecto.

Sie sind auf der Suche nach neuen Ideen im Bereich Kamine, Feuerstellen und Feuerobjekte? Diese finden Sie in unserer Broschüre **Leidenschaft Beton**. Lassen Sie sich inspirieren von einer Vielzahl an Möglichkeiten den Beton im Kaminbereich einzusetzen.

Bestellen Sie jetzt Ihr Gratismuster auf [www.efecto.de](http://www.efecto.de)

Kaminbank, Holzlege und Nische verkleidet mit Betonplatten. Material: Beton, Silbergrau, sandgestrahlt  
*Foto von Felix Feth*



### Fotos

Titelmotiv und Fotos S. 4-11 von efecto gmbh.

Dank an unsere Partner für die Bereitstellung von Fotomaterial. Dank an Steffen Bauer für die fotografische Unterstützung/Zuarbeit. Broschüre „Faszination Beton“, Stand Juli 2021

### Impressum

efecto gmbh, Margaretenweg 30, 96479 Weitramsdorf  
Register Coburg HRB 4604, USt.-IdNr. DE 263 247 807

Irrtümer und technische Änderungen vorbehalten.  
Farbabweichungen sind produktions-, material- und drucktechnisch bedingt.

Ihr Partner vor Ort:



efecto gmbh  
Margaretenweg 30  
96479 Weitramsdorf

Tel.: +49 9561 - 319 315  
Fax: +49 9561 - 799 719  
E-Mail: info@efecto.de

[www.efecto.de](http://www.efecto.de)